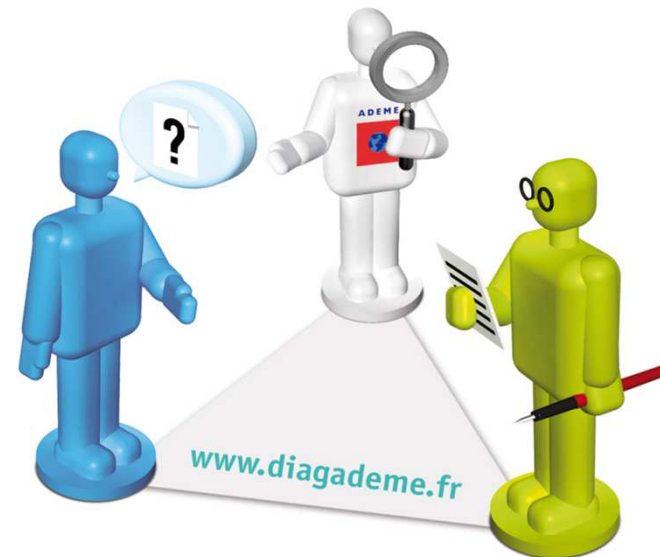


DIAGADEME

Éléments de contexte

- **Des ressources affectées**
- **SAGA, ça gère**
- **LISA, premiers indics**
- **Tout ça dans LOCO**
- **En lien avec DIAGADEME**



Rappel de procédure: fiche de synthèse Ademe

Objectif pour l'Ademe:

- obtenir des éléments synthétiques**
 - sur les résultats de l'étude**
 - sur les suites envisagées**
- de manière standardisée**
- pour permettre des évaluations**

Exigée pour chaque diagnostic... en principe

Remplie par le BE (en général)

Complétée et signée par le bénéficiaire

Diagademe

dématérialisation dans le dossier

Définition de l'opération : bénéficiaire (consultation, choix du devis)

Demande d'aide : bénéficiaire -> Ademe

Décision d'aide : Ademe -> bénéficiaire

Réalisation de l'étude

Rédaction du rapport d'étude : BE; validation : bénéficiaire

Remplissage de la Fiche de Synthèse (FS) par le BE, complétée par le bénéficiaire

Facturation : BE -> bénéficiaire

Envoi de facture+rapport+FS : bénéficiaire->Ademe

Paiement de l'aide : Ademe -> bénéficiaire

DIAGADEME... un site internet pour

- ❑ **L'informatisation des fiches de synthèse
qui permet une exploitation statistique pour l'Ademe**
- ❑ **La dématérialisation des rapports d'études**

DIAGADEME... C'est

Un site internet, qui contient

- Une base « bureaux d'études »**
- Une base « dossiers »**

DIAGADEME... Fonctionnement

- Le bureau d'étude s'enregistre une fois pour toutes**

Lors de l'envoi de la décision d'aide (avant si besoin)

- Création du dossier dans Diagademe**
- Envoi des codes d'accès au bénéficiaire**
 - qui transmet au BE qu'il a sélectionné**
 - le BE ajoute l'opération à son profil**

A la fin de l'étude

- BE dépose le rapport (numérique) dans le dossier**
- BE complète la Fiche de Synthèse du dossier**
- Bénéficiaire finalise la Fiche de Synthèse**

DIAGADEME... C'est

Un site internet, qui contient

- Une base « bureaux d'études »**
- Une base « dossiers »**
- Un portail d'information sur les aides à la décision**

DIAGADEME... C'est quoi?

- L'informatisation des fiches de synthèse
qui permet une exploitation statistique pour l'Ademe
- La dématérialisation des rapports d'études
- Toute l'aide à la décision de l'ADEME dans un même lieu**
- Des possibilités restitutions (en projet)**
- Un annuaire des bureaux d'études et leur référencement (en projet).**

www.diagademe.fr

