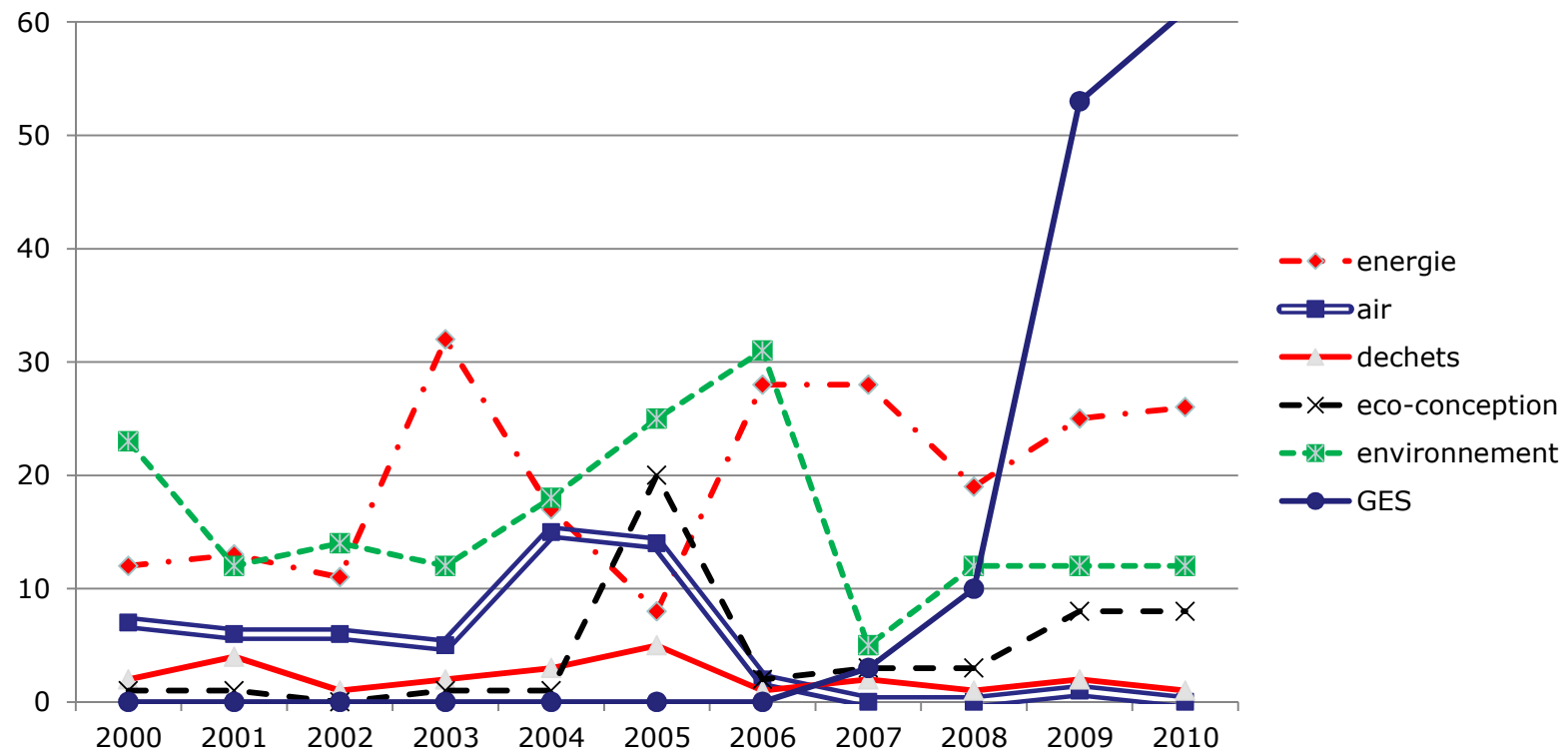


# ***Diagnostics Gaz à Effet de Serre***

## ***Vers la fin des aides diag GES***

- **Pas d'aide pour le réglementaire (futur décret)**
  - Bilan GES obligatoire pour les plus de 500 salariés
  - Scop 3 pour les plus de 5000 salariés.
  
- **Repositionnement de l'Ademe (national)**
  - Opérations collectives uniquement?
  
- **Forte demande pour le Bilan carbone®**

## Évolution du nombre des études



## ***Position de transition***

- **Aide diag GES continue pour les 'petits'**
  - **PME industrielles et sce à l'industrie**
  - **Autres entreprises 'modeste' à 'impact notable'**
    - **Petites 'non PME'**
    - **PME hors citées ci-dessus**
  
- **Attention soutenue à la complétude de la proposition**
  - **Pilotage**
  - **Sensibilisation des acteurs**
  - **Evaluation et suivi**
  - **Appropriation de la démarche et de l'outil**
  - **Accompagnement à la mise en oeuvre des préconisations**

## ***Faire aller plus loin***

- **Aide expérimentale pour diagnostics 'plus'**
- **Diagnostic GES et autres impacts:  
Diagnostic Impacts Entreprises**
  - La philosophie du bilan carbone®
  - Élargie aux autres impacts environnementaux
- **Diagnostic GES complémenté**
  - Diag GES + étude complémentaire (diag énergie, environnement, éco-conception,...)
  - Un projet – 2 études – 1 ou 2 BE